



LENOCHOD ZVE NA POCHOD



## Klub českých turistů, oblast Praha pro vás připravil krátký turistický pochod Proseckými skalami - 4,2 km

START a CÍL **Park Přátelství**, Praha Prosek 50.1219064N, 14.4960294E

Start: Od stánku KČT k bráně, potom doprava k amfiteátru, doprava okolo rest. Parčík k východu z parku po žluté TZ

0,3 km: Po přechodu přes ulici Vysočanská, po žluté TZ ul. Litoměřická, okolo plastiky Šroubovice ((0,4 km, u zast. bus) a pak doleva do ul. U Proseckého kostele

0,6 km **Kostel sv. Václava na Proseku** od něho okolo Plzeňky U Brabců k TR Starý Prosek a okolo Piety ul. Na Proseku dolů

0,9 km **Vinařský sloup**, doprava okolo rest. Zlaté sele do ul. U Prosecké školy

1,0 km: Za školou doleva po pěšince se schůdky mezi ploty (NS Amerika)

1,4 km: **TR Prosecké skály**, mírně doleva po modré TZ

1,7 km: U cedule PP (v protisměru) mírně doprava do kopce k **Vyhlídkce Emy Destinnové** a pak doprava k TR Vyhliídka Emy Destinnové

1,9 **TR Vyhliídka Emy Destinnové**, doleva ul. Nad Kunderatkou (nebo parkem Kunderatka) a po 200 m doprava ul. Hejnická a pak mírně doprava ul. Chrastavská po žluté TZ

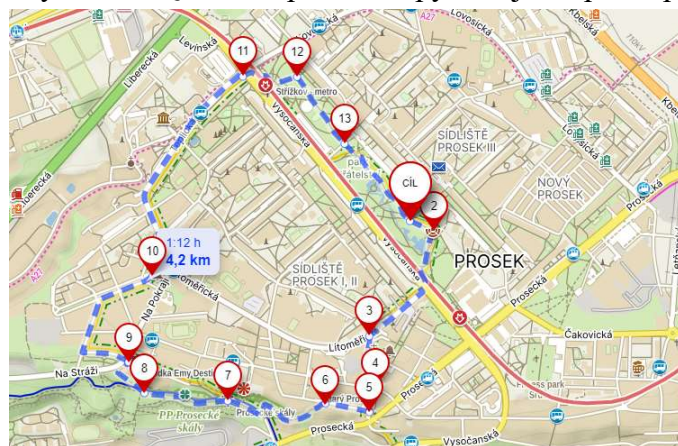
2,5 km: **Park Václavka**, vpravo je **Praotec Stříž** a **Pomník obětem 2. sv. války**, mírně doleva ulicí Litoměřická – Teplická po žluté TZ ke křižovatce u metra Střížkov (je možné projít i mimo hlavní ulici po 100 m doprava ulicí K lipám, která pokračuje jako ulice Litvínovická a z ní za velikým panelákem doprava parkem a přes dětské hřiště ke křižovatce u metra Střížkov)

3,3 km: **Křižovatka u metra Střížkov**, rovně přes ulici Vysočanská, mírně doprava a za stanicí metra (u východu E4) doleva do parku

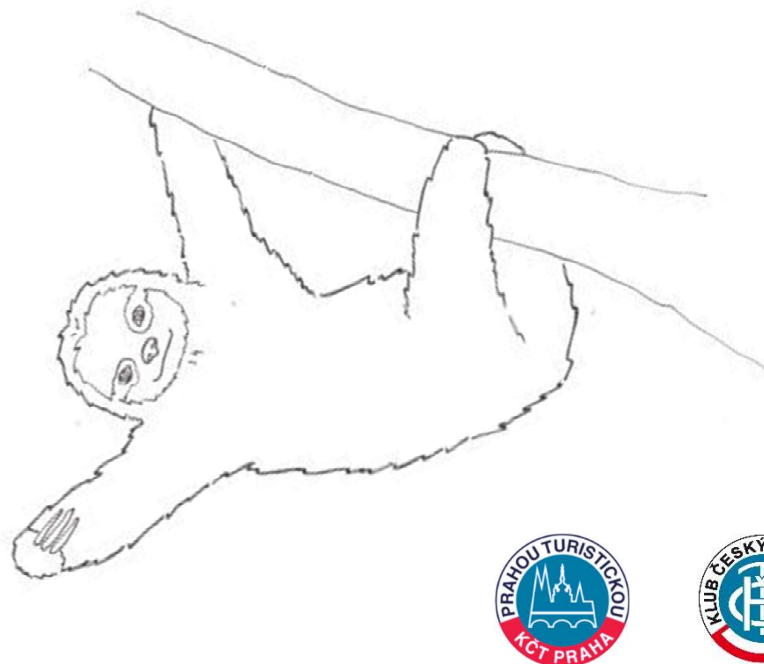
3,6 km: Doprava hlavní cestou parkem, po 200 m rovně přes ul. Jiřetínská do cíle

4,2 km: Cíl u brány a stánku Klubu českých turistů

Máte raději elektronickou navigaci? Vyfoťte si QR kód, spusťte mapy.cz a jděte podle pokynů:



**Klub českých turistů Oblast Praha pořádá 22. ročník cyklu pochodů Prahou turistickou.  
Razíme heslo „Nebud’ jako lenochod a pojd’ s námi na pochod“**



**Co to znamená Prahou turistickou?**

Celoroční cyklus 52 pochodů, které zahajuje Pochod za jarním sluníčkem. Na jaře to jsou krátké podvečerní pochody (cca. 6 – 10 km) které je možné absolvovat po práci každé úterý a čtvrtek, start je mezi 16. a 18. hodinou. Na podzim jsou pochody každý čtvrtek.

**Co v létě a v zimě?**

V létě jsou turisté především v přírodě, takže v rámci Prahy turistické mohou být celodenní víkendové pochody, z nich nejvýznamnější je Výstup na Petřín, vždy okolo 20. srpna. Také v zimě se nepořádají podvečerní pochody, ale pochody celodenní, v sobotu nebo v neděli.

**Kde se dá něco o pochodech zjistit?**

Na každém pochodu je k dispozici „skládanka“ s informacemi o pochodech, připravovaných na nejbližší období. Aktuální informace jsou také na webu [prahouturistickou.cz](http://prahouturistickou.cz) nebo [kct.cz/akce](http://kct.cz/akce)

**Kdo pochody připravuje?**

Jsou to odbory Klubu českých turistů, každý rok je to okolo patnácti odborů. Každý pochod je připraven na mapě, potom si ho autor sám projde, připraví popis trasy a podle tohoto popisu trasu projde ještě jiný zkušený turista, aby byl popis co nejlepší. Většina organizátorů jsou vedoucími nebo cvičiteli turistiky.

**Kolik to vše stojí?**

Organizátoři připravují pochody ve svém volném čase a zadarmo. Startovné ve výši 40 Kč (pro členy KČT 20 Kč a pro děti 10 Kč) je vynaloženo na pokrytí nákladů.

**Dostávají absolventi pochodů nějaké ocenění?**

Každý jde pochod hlavně pro své zdraví, pro zlepšení nálady a pro radost. Ale při zakončení ročníku a zahájení nového, na pochodu Za jarním sluníčkem, jsou ocenění nejaktivnější účastníci uplynulého ročníku.

**Proč jsou na obrázcích lenochodi a mají nějaká jména?**

Když jsme hledali, kdo by zval na pochody, našli jsme lenochody. Jsou tedy maskotem Prahy turistické. Sameček se jmenuje Jenda, my mu říkáme Lenda, samička je Lenka, říkáme jí Lenda. Občas se objeví ještě Venda, co se stydí. Ani nevíme, jestli je to kluk nebo holka, má přezdívku Lenda.

**Líbil se vám pochod? Chcete si zkusit ještě jeden, tentokrátě Ďáblickými a Bohnickými skalami? Start je u metra Střížkov u TR na ulici Vysočanské 50.1260697N, 14.4893819E**

Délka pochodu je 6, 8 nebo 11 km

START: **TR Střížkov metro**, směrem Vyhlídka Emmy Destinnové, ale po 80 m rovně po přechodu přes ulici Lovosická a rovně podél ulice Vysočanská přes dálnici na Ústí nad Labem a pak rovně přes světelnou křižovatku u sjezdu z dálnice

0,7 km Doprava do parku a rovnoběžně s ulicí Ďáblická ke konečné tramvaje

1,1 km: **TR Sídliště Ďáblice**, rovně po zelené TZ okolo tramvajové smyčky a Ďáblického hřbitova

1,4 km: **Ulice Javorová**, doleva po zelené TZ

1,7 km: Na konci ulice Javorová doprava ulicí Modřínová a pak doleva ulicí K Ovčínu

2,1 km: Na křižovatce ulic K Ovčínu a Pod Hvězdárnou doleva ke hvězdárně

2,3 km: **Hvězdárna Ďáblice** (vpravo za hvězdárnou je vyhlídková skála), doleva zelené TZ

2,4 km: rozcestí zelené a žluté TZ, mírně doleva po zelené TZ **Ďáblickým hájem**

3,3 km: **PP Ládví** vpravo, vlevo je vodojem

3,4 km: **TR Ládví – Geodetická věž**, rovně po zelené TZ

3,9 km: **TR Ďáblický háj**, rovně po zelené TZ

4,3 km: **TR Kobylisy** Křižovatka Žernosecká / Ústecká, doleva kolem pumpy, pak po přechodu doprava a pak rovně do ulice Maškova mezi vozovnu a supermarket po zelené TZ

4,7 km: Doprava ulicí Spádná a po 100 m doleva po zelené TZ

5,4 km: **Hájovna Čimický háj**, rovně po zelené TZ

6,1 km: Východ z Čimického háje u **Pomníku osvobození**, (*zde je možné pochod ukončit, bus Čimický háj je vlevo*) doprava po ulici Čimická po zelené TZ a po 100 m rovně přes křižovatku podél ulice K Pazderkám

6,7 km: Za křižovatkou s ulicí Dunajevická doleva po přechodu přes ulici K Pazderkám a pak rovně do **PP Velká skála**

6,8 km: **TR Velká skála**, doleva a po 100 m doprava a hned znovu doprava pod PP Velká skála po pěšině s vyhlídkovými místy a pak rovně, zpět na zelenou TZ

7,3 km: doleva po zelené TZ dolů směr Troja

7,7 km: **Ulice Pod Havránkou**, po ní doprava a hned zase doprava k **Pusté vinici** a pak podél **Botanické zahrady** zpět do ulice Pod Havránkou po zelené TZ

8,4 km: Vpravo je **Dolní vchod** do Botanické zahrady a pod ním křižovatka s ulicí Trojská (*zde je možné pochod ukončit, bus Kovárna je u křižovatky*), rovně přes přechod ulicí Pod Havránkou k Trojské lávce

8,8 km: **Trojská lávka** rovně přes lávku

9,0 km: **Jízdárna**, možnost občerstvení, rovně a pak doleva k mostu

9,2 km: **Most přes plavební kanál**, přes most a pak rovně po schodech a rovně po cyklo A310, **park Stromovka**

9,4 km: pod viadukt a pak doleva po A310

9,9 km: na rozcestí mírně doleva podél plotu Výstaviště

10,3 km: **Maroldovo panoráma vlevo**, rovně k tramvajovým zastávkám Výstaviště

10,8 km: **CÍL: Výstaviště Holešovice**